

Les Journées du Patrimoine



15 & 16 sept. 2018

#JEP2018



les journées du patrimoine



CENTRE-VILLE ÎLE DE NANTES	p. 04 à 16 p. 17 à 21
BELLEVUE/CHANTENAY/ SAINTE-ANNE DERVALLIÈRE/ZOLA	p. 22 à 23 p. 24
HAUTS-PAVÉS/ SAINT-FÉLIX BREIL/BARBERIE NANTES NORD	p. 25 à 31 p. 32 à 38 p. 39
MALAKOFF/ SAINT-DONATIEN NANTES ERDRE DOULON-BOTTIÈRE	p. 40 à 46 p. 47 p. 48 à 49



Patrimoine architectural et monumental



Patrimoine industriel, fluvial et maritime



Patrimoine archéologique



Patrimoine végétal et paysager



Patrimoine mobilier



Patrimoine immatériel



Patrimoine de proximité dans chacun
des quartiers de la ville



Patrimoine artistique



Patrimoine scientifique et technique



Patrimoine littéraire



Accueil et informations



Accessible aux personnes
à mobilité réduite



Accessible aux personnes
handicapées auditives



Langue des signes française



Accessible aux personnes
handicapées mentales



Accessible aux personnes
handicapées visuelles

Les 35^e Journées du Patrimoine 2018

Cette année encore, les Journées européennes du Patrimoine vont nous offrir, à Nantes, de multiples occasions de découvrir ou redécouvrir notre très riche patrimoine.

Ce sont en effet pas moins de 150 animations qui sont programmées les 15 et 16 septembre pour cette 35^e édition. Autant de possibilités de mesurer l'extraordinaire diversité de notre patrimoine. Et nouveauté cette année, cela commence dès le vendredi, avec des animations destinées aux scolaires proposées par nos institutions et acteurs associatifs.

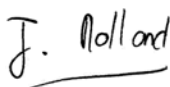
À Nantes, en effet, on aime et on promeut le patrimoine sous toutes ses formes, depuis les grands monuments emblématiques de notre ville jusqu'au petit patrimoine. Un mur ancien, une fontaine, un puits, toutes ces traces d'un passé quotidien, modeste, profondément liées à la vie quotidienne, qui fait le charme de notre ville, de ses quartiers, en n'oubliant pas le patrimoine industriel portuaire, maritime et fluvial si riche et si lié à l'histoire nantaise. C'est cette remarquable diversité que la ville va inventorier et rendre accessible grâce à Nantes Patrimonia, un wikipatrimoine à l'échelle de notre ville, qui place les habitants au centre du projet, car c'est avec eux, en grande partie grâce à eux, que la plateforme se construira et s'enrichira.

Cette attention aux témoignages du passé, cette volonté de les faire vivre et partager sont gages d'ouverture aux apports du présent. Nous croyons profondément que c'est en intégrant les apports de notre passé, dans toute leur diversité, que nous pourrons cultiver notre originalité, cette singularité nantaise à laquelle nous sommes profondément attachés.

Et, comme toujours, à Nantes, ces Journées européennes du Patrimoine s'enrichiront d'initiatives des institutions bien sûr, mais aussi d'associations et même de particuliers, de tous ces passionnés qui font vivre le patrimoine au quotidien.

Alors, toutes et tous, réservez d'ores et déjà votre week-end des 15 et 16 septembre pour une exploration des multiples charmes du patrimoine nantais.

Johanna Rolland
Maire de Nantes



Olivier Château
Adjoint au Patrimoine



CENTRE VILLE

Graslin-Commerce / Gloriette-Feydeau /
Dobrée-Bon Port / Guist'hau / Bretagne



ACCUEIL
ET INFORMATIONS

Place Royale

Samedi 14h à 18h

Dimanche 10h à 18h



1958-2018 : 60 ANS DE LA LIGNE 11

Par l'Association OMNIBUS Nantes

Parking Gloriette (ouest) face à la médiathèque



• Exposition sur les 60 ans de la ligne 11

• Exposition de bus anciens

• Circuits « Monuments Historiques » en bus anciens.

Arrêt Médiathèque. Départ toutes les 20 mn.

Durée du circuit complet : 50 mn.

• Parcours commenté par une guide-conférencière à bord de bus anciens. Commentaires sur les Monuments Historiques et sur l'histoire des transports.

Départ Arrêt médiathèque.

Accès gratuit en libre-service sur le parcours.

SAMEDI

DIMANCHE

10h à 18h

9h40 à 18h20

11h40, 13h40,
14h40, 15h40,
16h40, 17h40



APPARTEMENTS DU GÉNÉRAL CAMBRONNE

Par le Cercle Cambronne

3 rue Jean-Jacques Rousseau

• Visites guidées toutes les heures des appartements du Général Cambronne. Décor authentique et prestigieux d'un appartement bourgeois et nantais du 18^e siècle.

10h à 12h
14h à 17h
(toutes les heures)



CENTRE GÉNÉALOGIQUE DE LOIRE-ATLANTIQUE

Par les bénévoles de l'association

1 rue Darbeffeuille, Bus ligne 11, arrêt tram chantiers navals



Nous sommes tous cousins : la généalogie est basée sur le partage et l'entraide.

• Expositions d'arbres généalogiques et cousinages. Initiation à la généalogie pour tous.

• Confections d'arbres généalogiques pour les jeunes.

10h à 18h

10h à 18h



CHAPELLE DE L'HÔTEL DIEU

Par les Aumôniers et bénévoles de l'Aumônerie de l'Hôtel Dieu



Rue Gaston Veil

- **Visites libres** de la chapelle de l'Hôtel Dieu (label patrimoine XX^e) avec ses bas-reliefs de la façade signés « Raymond Delamarre - 1963 ».

14h à 18h



COUR ADMINISTRATIVE D'APPEL DE NANTES « HISTOIRE D'UNE JURIDICTION D'APPEL À NANTES »



Par les membres de la Cour administrative d'appel
2 place de l'Édit de Nantes

- **Visites guidées. Exposition. Projection vidéo commentée.**

À l'occasion de ses 30 ans d'existence, la Cour administrative d'appel ouvre les portes de l'ancien hôtel particulier « Hardy » (1876) et vous invite à découvrir à la fois l'histoire du bâtiment et celle de la juridiction administrative.

Inscriptions obligatoires de préférence par messagerie : documentation.caa-nantes@juradm.fr ou 02 51 84 77 77

10h à 17h
(toutes les 30 mn)



COURS CAMBRONNE

Entrée rue Piron côté place Graslin



- **Exposition commentée**

Par l'Association de la Promenade du Cours Cambronne
À partir d'archives, présentation d'éléments remarquables d'embellissements 19^e, attribués à la promenade, égarés ou disparus.

14h à 17h

10h à 12h
14h à 17h



- **Village des artisans**

Par l'Association Nantes Renaissance
Démonstrations de savoir-faire et métiers d'art de la restauration du bâti.

10h à 18h

- **Ateliers « le petit staffeur »** : choisit et peint ton décor en plâtre.

Par l'Association Nantes Renaissance
Peinture d'éléments de décor en plâtre ou staff.
Les créations seront conservées par les auteurs (8-12 ans).
Durée : 45 mn – limités à 6 enfants par session.
Inscriptions obligatoires au 02 40 48 23 87
ou sur place le jour-même

14h,
15h et 16h



DÉCOUVERTE DES MOSAÏQUES NANTAISES

Par le Comité départemental de randonnée pédestre

- **Circuit pédestre** guidé (2 à 3 km).
Inscriptions obligatoires auprès du comité
02 51 83 17 86

10h



DE LA PLACE DE LA BOURSE AU QUAI DE LA FOSSE

Par l'Association Nantes Renaissance



- **Visite guidée** : découverte de l'architecture de la place de la Bourse et du quai de la Fosse.
Inscriptions obligatoires au 02 40 48 23 87
(limité à 25 personnes - durée 1h).

Départ
à 14h
et à 16h30



ÎLE FEYDEAU UN HALL, UN ARTISTE

Par le Collectif Île Feydeau



Les habitants de l'Île Feydeau ouvrent leurs halls d'immeuble afin d'accueillir des artistes peintres qui exposeront leurs œuvres.



- **Circuit libre**
- **Parcours** pour découvrir l'histoire de l'Île Feydeau et de l'architecture des immeubles du 18^e siècle.
Par la Direction du patrimoine et de l'archéologie.
Départ : 3 place de la Petite Hollande (durée 1h).

10h à 18h

11h, 14h30,
16h (LSF)
et 17h30





LE KATORZA, LES COULISSES DU CINÉMA DES NANTAIS

Par l'équipe du Katorza

Cinéma Le Katorza, 3 rue Corneille

- **Projection gratuite** de films et autres documents en 35 mm en salle 3.
- **Visites guidées** en petit groupe des coulisses du Katorza, notamment la cabine de projection.
Limité à 16 personnes par visite par ordre d'arrivée au cinéma. Toutes les 30 mn.
- **Séance exceptionnelle** d'un film du patrimoine européen du cinéma.
Tarif 6,10 euros la place pour tous.

10h30
à 12h30,
14h à 17h45

10h30
à 12h30,
14h à 17h45

18h30



L'HÔTEL GILAGH

Par l'Association Nantes Renaissance

41 Quai de la Fosse



- **Visite** découverte de l'architecture de l'Hôtel Gilagh.
Inscriptions obligatoires au 02 40 48 23 87

14h
et 15h15



MAISON DE LA MER

Par l'Association Méridienne et la Fédération Maritime

Maison de la mer Daniel Gilard quai de la Fosse
en face du n°54



accès partiel
maison de la
mer rez-de-
chaussée

- **Visites guidées** de la Maison de la mer.
- **Visites guidées** de l'ancien observatoire de la marine.
*Sur inscription (limité à 19 personnes par visite)
à la maison de la mer Daniel Gilard le samedi 15
et le dimanche 16.*
- **Exposition** de maquettes et de photographies.
- **Exposition** de re-créations d'instruments de navigation et d'astronomie.
- **Exposition** de la Belle Plaisance Nantaise.

11h à 18h

14h, 15h,
16h, 17h

11h à 18h

11h à 18h

14h, 15h,
16h, 17h

11h à 18h



MÉDIATHÈQUE JACQUES DEMY

24 quai de Fosse



Par la Bibliothèque municipale de Nantes

• Exposition :

Cahun, Vaché, Nantes au miroir des livres pauvres

À l'initiative de Daniel Leuwers, poète et professeur d'université, le Livre Pauvre est un « livre d'artiste qui mêle l'écriture manuscrite d'un écrivain à l'accompagnement original d'un artiste (peintre, photographe, installateur) ». Ghislaine Lejard inscrit le Livre Plage ou LP dans cette filiation. Tous deux se limitent à 3 ou 4 exemplaires et sont diffusés hors des circuits commerciaux pour être montrés au public lors d'expositions. Deux collections obéissant à ces concepts et consacrés à Jacques Vaché et Claude Cahun, éminentes figures nantaises du surréalisme, ainsi qu'une collection réalisée par des Nantais, ont été offertes par leurs auteurs à la Bibliothèque municipale de Nantes, qui a réalisé une publication à cette occasion. Venez les découvrir !

14h à 18h

14h à 18h

• Rencontre/lectures : Livres Pauvres, Livres Plages

L'histoire du Livre pauvre, les anecdotes des collaborations, le plaisir de les réaliser, agrémentés par les lectures des poèmes issus de ce travail entre un poète et un artiste.

Salle Jules Vallès

Rencontre avec Daniel Leuwers et Ghislaine Lejard

15h

• Nos collections prennent du relief : jouez en 3D avec le Patrimoine

La Bibliothèque municipale de Nantes et l'école d'informatique Epitech ont développé un jeu de réalité virtuelle autour des collections patrimoniales. Pour faire découvrir aux néophytes les subtilités d'une expérience « VR » (virtual reality) tout en manipulant des documents anciens...

Vendredi 14 et mercredi 19 septembre 14h à 18h.

Dans le cadre de Nantes Digital week.

Inscriptions obligatoires au 02 40 41 95 95

14h à 18h
(toutes
les 15mn)

14h à 18h
(toutes
les 15mn)

Par le Musée Jules Verne

• Jules Verne collector

Centre d'études verniennes

Présentation des enrichissements récents les plus remarquables des collections du Musée Jules Verne.

Inscriptions obligatoires

Centre d'études verniennes 02 40 41 42 33

10h, 11h,
14h, 15h,
16h et 17h



MÉMORIAL DE L'ABOLITION DE L'ESCLAVAGE

Par le Musée d'histoire de Nantes

Quai de la Fosse



- **Introductions** à la découverte du Mémorial.

Accueil et présentation sur le parvis par un médiateur culturel.

Informations www.memorial.nantes.fr

08 11 46 46 44 (coût d'une communication locale)

9h à 18h

9h à 18h

15h à 17h



MÉMORIAL DE L'ABOLITION DE L'ESCLAVAGE VU PAR UN HABITANT

Rendez-vous sur la place du Commandant Jean L'Herminier (quai de la Fosse face au pont Anne de Bretagne et face au Tram ligne 1, arrêt Chantiers navals).

Monsieur Guillon de Princé s'est penché sur l'histoire de sa famille. De là, est née l'envie de transmettre, de raconter l'histoire de Nantes et de la traite négrière.

- **Visite guidée**

Incidence de la traite et de l'esclavage sur l'économie nantaise au 18^e et 19^e siècle, sur le port et sur l'architecture immobilière. Dans quel contexte a mûri l'idée de ce projet de monument lié à la traite et à l'esclavage ? Visite méditative du Mémorial souterrain et de l'esplanade. Un regard particulier porté par un descendant d'armateur négrier.

Durée 1h30

9h30

15h



MUSÉE DE L'IMPRIMERIE

Par l'association Pro Arte Graphica

24 quai de la Fosse



- **2018, année Gutenberg et des caractères mobiles.**

Célébration des 550 ans de l'anniversaire de la mort de Gutenberg.

- **Découverte** des anciens métiers du livre : mise en fonctionnement de l'ensemble des presses du musée. Composition manuelle, composition mécanique, impression typographique, impression taille-douce, impression lithographique, fabrication du papier.

- **Atelier de typographie** : composez comme Gutenberg avec des caractères mobiles et imprimez à l'aide d'une presse à épreuves.

14h à 17h

14h à 17h



MUSÉE DOBRÉE

Par l'équipe de médiation et de conservation

Musée Dobrée - Grand Patrimoine de Loire-Atlantique

18 rue Voltaire

Tram 1 arrêt Médiathèque - Bus ligne 11 arrêt Jean V



mais tous
les espaces
ne sont pas
totalement
accessibles

- **Présentation** de l'histoire du manoir de la Touche et du palais Dobrée du 15^e siècle à aujourd'hui (extérieurs sauf pour le manoir).

14h à 17h30

14h à 17h30

- **Présentation** du projet de rénovation du musée Dobrée.



MUSEUM D'HISTOIRE NATURELLE

Entrée par le square Louis Bureau, place de la Monnaie



- **Vendredi 14 septembre : journée consacrée aux scolaires.** Bien commencer l'année scolaire par une découverte du Muséum ! Les médiateurs du Muséum accueilleront 4 classes de collèges et lycées pour parler sciences, collections, métiers avec les élèves.

10h à 18h

10h à 18h

- **À vous la parole !**

Pour les Journées européennes du Patrimoine, venez partager votre connaissance du Muséum, vos savoirs et vos talents au travers d'une mini-conférence scientifique ou d'une présentation plus artistique. Au cours de vos promenades, vous avez ramassé des objets de la nature (pierres, insectes, plumes, plantes...) qui vous paraissent insolites ou qui vous ont surpris, venez les partager au Muséum et raconter leur histoire.

Les conditions d'inscriptions, ouvertes à tous, ainsi que les modalités d'intervention seront détaillées sur le site du Muséum.

Renseignements auprès du Muséum :

Sylvie Le Berre / sylvie.le-berre@nantesmetropole.fr / 02 40 41 55 02





PASSAGE POMMERAYE

Par la Direction du patrimoine et de l'archéologie

Rendez-vous entrée du passage côté rue de la Fosse

- **Visite** sur l'histoire et l'architecture du Passage Pommeraye (*durée 1h*)
- **« Folk Songs » Chansons traditionnelles & années 60**
Scarborough Fair, The Butterfly, Danny Boy, Bridge over Troubled Water, etc. « Aperto ! » Ensemble de flûtes traversières du Conservatoire de Nantes (direction : Gilles de Talhouët).

10h, 11h,
14h30, 16h
et 17h30
12h, 15h30
et 17h



TEMPLE ET MÉMORIAL DE L'ÉGLISE PROTESTANTE UNIE DE LOIRE-ATLANTIQUE

15 bis place Edouard Normand



- **Visites libres** du temple protestant
- **Visites guidées**
- **Conférence**
« Femmes protestantes en Europe 16^e-18^e siècle »
Par Nicole Vray, Docteur ès lettres, historienne
- **Parcours pédestre**
Départ et retour devant le temple (durée 1h30)

15h à 19h

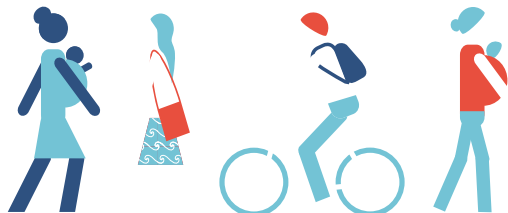
15h à 19h

15h, 16h,
17h et 18h
18h

15h, 16h,
17h et 18h

15h

15h





THÉÂTRE GRASLIN

Par Angers Nantes Opéra
et la Direction du patrimoine et de l'archéologie
Place Graslin



Uniquement
la salle de
spectacles

• Visites guidées :

Patrimoine architectural et historique,
présentation de la maison de production,
présentation de costumes.

*Sur inscription (limité à 120 personnes par visite).
Nantes Tourisme 0892 464 044 (0,35€/MIN)
ou auprès des bureaux d'accueil, 9 rue des États.
Départ toutes les heures (dernier départ à 17h).*

9h à 18h

9h à 18h



• Visite interprétée en FR/LSF

• Vente exceptionnelle de costumes d'opéra

Ce sont pour Nantes et pour Angers plus de 3 500 costumes d'opéra que les ateliers d'Angers Nantes Opéra ont confectionnés depuis 2 000 pour des productions comme la Traviata, Manon Lescaut, Falstaff... vendus de 5 à 50€ !

• Atelier de répétition *ça va mieux en le chantant !* *Sur inscription atelier@smano.eu / 02 41 36 07 25*

14h30
et 15h30

14h

10h à 18h

TROIS CIRCUITS-JEUX

Disponibles au point accueil Place Royale



• À l'abordage de l'Île Feydeau

- Rallye en famille en autonomie

Suivez Pierre, jeune garçon de 12 ans,
dans son aventure à travers l'Île Feydeau,
à la recherche d'un armateur.
À partir de 7 ans.



- Découvrir le passage Pommeraye en s'amusant

Livret-jeu pour les enfants à faire en famille
À partir de 6 ans.



- Découvrir les quais de la Loire en s'amusant

Livret-jeu pour les enfants à faire en famille
À partir de 6 ans.



10h à 18h

CENTRE VILLE

Decré-Cathédrale /
Madeleine Champ-de-Mars



ACCUEIL ET INFORMATIONS

Cour, douves et remparts du château

Samedi 8h30 à 19h
et dimanche 8h30 à 19h
Renseignements sur
www.chateaunantes.fr
ou 0811 46 46 44
(coût d'une communication locale)



BÂTIMENT ADMINISTRATIF JEAN-BAPTISTE DAVIAIS

8 rue Sully



- **Visites guidées.** Un tout jeune édifice, jalon du patrimoine du 21^e siècle. Une construction respectueuse de l'environnement et dédiée à un citoyen engagé : Jean-Baptiste Daviais (1878-1944) qui a beaucoup œuvré en faveur de la jeunesse (limité à 30 personnes par visite).
- **Expositions d'œuvres photographiques** réalisées par des élèves de 3^e du Collège Auguste Mailloux au Loroux-Bottereau, en partenariat avec Amélie Labourdette, artiste visuelle/photographe et l'ARDEPA.



CATHÉDRALE SAINT-PIERRE ET SAINT-PAUL

Par Musique Sacrée à la Cathédrale



Nef, transept
et déambulatoire

- **Visites libres et visites guidées** tout au long de la journée
Par l'Association les Amis de la Cathédrale et de la Chapelle de l'Immaculée
- « **Quand les pierres chantent** » :
 - **Concerts découverte** avec Maîtrise, Jeune Chœur et Schola de la Cathédrale
 - **Concerts découverte** des Orgues
- **Visites libres des cryptes et du trésor**
*Limité à 16 personnes.
Toutes les 15 mn.*

SAMEDI

14h à 18h

14h30
à 17h30

DIMANCHE

14h à 18h

14h30
à 17h30

9h à 19h

16h-17h
Chapelle de
l'Immaculée
17h30-18h30
Cathédrale

10h à 18h

9h à 19h
(hors messes du
dimanche 10h
et 19h
et concerts)

16h-17h
Chapelle de
l'Immaculée
17h30-18h30
Cathédrale
10h à 18h



CHÂTEAU DES DUCS DE BRETAGNE MUSÉE D'HISTOIRE DE NANTES

Place Marc Elder



Un partage de l'histoire de Nantes qui convoque plusieurs médias, pour parler au plus grand nombre.

- **Entrée libre au musée et aux deux expositions temporaires** (bâtiment Harnachement) :
« Rock ! Une histoire nantaise »
et « Nous les appelons les Vikings »
- **Projection d'une vidéo** dans les salles 2, 6 et 31 du musée : film de 10 mn sur le Château des ducs de Bretagne, réalisé par Benjamin Brillaud, créateur de la chaîne Nota Bene et l'un des Youtubers les plus suivis, spécialisés dans l'histoire.
- **Rendez-vous dans les salles du musée**, proposés par les **médiateurs**, sur l'histoire du monument à travers ses personnages emblématiques.
- **Lancement de la BD** : *Nantes, d'Anne de Bretagne à d'Artagnan*, 2^e tome de la série consacrée à l'histoire de Nantes, par les éditions Petit à Petit.
Séance de dédicaces avec les auteurs et illustrateurs à la librairie et dans les salles du musée.

ET AUSSI AU CHÂTEAU

Dans le cadre de la 22^e Quinzaine photographique nantaise dont le thème est « Invisible » opus 2 :
Des Sneakers comme Jay-Z.

- Portraits et paroles d'exilés autour de l'importance du vêtement dans leur parcours : photographies de Frédéric Delangle et Ambroise Tézenas – paroles recueillies par les bénévoles d'Emmaüs Solidarité.
Entrée libre, sur le parcours des remparts



HÔTEL DE LA PRÉFECTURE DE LOIRE-ATLANTIQUE

Place Roger Salengro entrée par les jardins



- **Visites libres et visites guidées** : le hall et l'escalier d'honneur, les salles des Procureurs, des Audiences, de l'Erdre... le salon et la salle à manger des appartements.

SAMEDI

8h30 à 19h
en extérieur

10h à 18h

14h30 à 17h
(toutes
les 30 mn)

13h à 18h

DIMANCHE

8h30 à 19h
en extérieur

10h à 18h

10h30 à
12h30, 14h
à 17h30
(toutes
les 30 mn)

10h à 12h
14h à 17h

14h à 17h



HÔTEL DE VILLE

Par les Services de la Ville de Nantes

Cour Rosmadec, rue de la Commune



- **Visites guidées** : Histoire de l'Hôtel de Ville
Présentation par l'association Silvertrace de 3 vidéos à 360° valorisant des sites patrimoniaux classés au Patrimoine mondial de l'UNESCO.

10h30
à 12h30
et 14h
à 17h30



HÔTEL LA PÉROUSE

Par l'équipe de l'hôtel

3 allée Duquesne



- **Visites guidées**. Découverte de l'hôtel, labellisé « Patrimoine contemporain remarquable »
Inscription sur place le jour même (limité à 20 personnes par groupe). Départ toutes les heures, dernier départ à 17h.

10h à 18h

10h à 18h



LE BOUFFAY À TRAVERS LES ÂGES

Par la Commune Libre du Bouffay

*Mairie de la Commune Libre du Bouffay,
7 rue du Vieil Hôpital*



- **Exposition** : « Le Bouffay à travers les âges » :
Historique du quartier du Bouffay, des origines à nos jours.
- **Diaporama** : « Qu'est-ce qu'une Commune Libre ? »
- **Brochures** : « Promenade temporelle dans le Quartier du Bouffay et l'ancienne ville close ».

9h à 18h

9h à 18h



LE JARDIN UNIQUE

Par l'association Ecos

Quai Ferdinand Favre (en contrebas du Lieu unique)



- Le Jardin Unique : découverte de ce jardin initié par Simone et Lucien Kroll à l'automne 2013 et aménagé selon un « désordre organique » cher au couple de paysagiste et architecte. Ce jardin participatif est animé par l'association Ecos et quelques Nantais. Présentation autour d'une initiation au patrimoine végétal et sa préservation-transmission. Le public pourra participer à un **atelier de récolte** de graines de tomates anciennes.

14h à 17h30



L'HÔTEL DU DÉPARTEMENT : UN PATRIMOINE EN PARTAGE



3 quai Ceineray

Une institution œuvrant au quotidien pour partager avec le plus grand nombre le patrimoine artistique et culturel qui constitue son héritage.

- **Visites guidées à travers un parcours qui remonte le temps** : de l'enceinte médiévale de la ville aux hôtels particuliers du 19^e siècle, venez partager un temps d'échanges et de découverte. Le parcours s'achève par une présentation des aménagements du 20^e siècle suivie d'une **rencontre privilégiée** avec les élus dans l'auditorium.

Limité à 30 personnes par groupe de visite.

SAMEDI

14h à 18h

14h15
à 17h15

DIMANCHE

14h à 18h

14h15
à 17h15



PASSAGE SAINTE-CROIX

Par L'Association culturelle de Passage Sainte-Croix

Place Sainte-Croix, jardin et Passage Sainte-Croix



- **Visites guidées** du Passage Sainte-Croix et de son exposition temporaire : Shadi Ghadirian, une artiste photographe iranienne engagée et audacieuse.

Durée 30 mn

- **Expositions** en accès libre :
 - **Exposition temporaire** dans le cadre de la « Quinzaine Photographique Nantaise » : Shadi Ghadirian.
 - **Exposition permanente** : « Questions d'Homme : quel monde à venir ? »

12h à 18h30

14h30
et 17h



ÎLE DE NANTES



À LA DÉCOUVERTE DES BATEAUX DU PATRIMOINE SUR LA LOIRE

Par les ports de Nantes NGE, la Région des Pays de la Loire, le Cercle de la Belle Plaisance Nantaise, la Cale 2 l'île, Erdre Voiles Passion

TEMPS FORTS :

• **Tour de l'île de Nantes en bateau (Navibus) :**

visites commentées de l'île Beaulieu (Association Estuarium).

Par la Région des Pays de la Loire

Rendez-vous parvis de l'Hôtel de Région. Visites gratuites. Inscriptions obligatoires du 3 au 14 septembre auprès de Marine et Loire croisières 02 40 69 40 40 (pas plus de 5 places en réservation par appelant) et le jour même sous réserve de places disponibles. Durée 45 mn.

• **Régates de Trentemoult** avec la participation, dimanche, de Vezon (Cercle de la Belle Plaisance Nantaise) et de Vétille (Erdre Voiles Passion).

• **Balade sur la Loire à bord du bateau : Nimrod of Hamble**

Tarifs : 5 euros (gratuit pour les moins de 10 ans).

Départ toutes les heures, durée 3/4 d'heures

• **Visites guidées des bateaux :**

- Visite de bateaux du patrimoine

Ponton des Chantiers par la Cale 2 l'île

- Visite du Saint-Michel II (réplique du bateau de Jules Verne) et Skividen

Ponton des Chantiers par la Cale 2 l'île

- Musée Naval Maillé-Brezé, escorteur d'escadre

Par l'Association Nantes Marine Tradition

Quai de la Fosse - Tarifs : 2 euros/adulte, 1 euro/enfant

• **Au hangar 31**

31 quai des Antilles

Par la Cale 2 l'île

- **Atelier** de travail et mise en forme des pièces de coques

- **Visites commentées** des bateaux du patrimoine

SAMEDI

DIMANCHE

15h et 17h
(embarquement
à 14h45 et 16h45
au plus tard)

14h-19h

14h-19h

14h à 18h

12h à 18h

12h à 18h

10h à 18h

10h à 18h

14h à 18h

14h à 18h

10h à 18h

10h à 18h



À LA DÉCOUVERTE DE LA CONSTRUCTION NAVALE NANTAISE



Par la Maison des Hommes et des techniques
en partenariat avec l'Association d'Histoire
de la Construction Navale à Nantes

*Maison des Hommes et des techniques, Ateliers
et Chantiers de Nantes, 2 bis boulevard Léon Bureau.
Rendez-vous dans le hall d'entrée pour les visites guidées.*

2018 est une année anniversaire sur le site des chantiers !
Le bâtiment « **Ateliers et Chantiers de Nantes** » ainsi
que les **cales de lancement fêtent leurs 100 ans et
la grue Titan, quant à elle, fêtera ses 60 ans !** À cette
occasion, la Maison des Hommes et des techniques
animera des pôles d'informations autour de l'histoire
de ces différents lieux emblématiques du site.

- **Visites guidées** : du site des chantiers
Par un ancien ouvrier de la Navale

15h30

15h30

- **Trois expositions** :

14h à 18h

14h à 18h

- « *Bâtisseurs de navires* » (l'histoire de la construction navale à Nantes, ses métiers, ses luttes)
- « *Vivre, travailler, militer. Histoire sociale de la navale nantaise* » (1881-1987)
- « *Femmes au travail : trois pas en avant, deux pas en arrière* » proposé par l'association Emulsion



ÉCOLE DES BEAUX-ARTS NANTES SAINT-NAZAIRE

2 rue Frida Kahlo



Open school située dans le hall d'accueil de l'école

- **Visites libres** de l'exposition et du centre
de ressources avec un médiateur.

14h à 19h

14h à 19h

- **Exposition « Pépites 2018 »** : exposition
des diplômés 2018 dans la galerie de l'école.
- **Centre de ressources, espace documentaire** dédié à
l'art contemporain et l'édition jeunesse, ouvert à tous.





LES HALLES D'HIER À AUJOURD'HUI : CHRONIQUES D'UN LIEU DÉDIÉ À L'INNOVATION ET À LA CRÉATIVITÉ

Par la Samoa et un historien

*Rendez-vous devant l'entrée de l'École des Beaux-Arts
2 rue Frida Kahlo*

Le chantier de transformation des anciennes Halles est l'un des grands projets structurants de la métropole nantaise. Centre névralgique du Quartier de la création, les Halles contribueront au rayonnement d'un pôle d'excellence de l'économie de la connaissance, favorable aux synergies entre enseignement supérieur, recherche, culture et activités économiques.

- **La visite guidée** permettra de découvrir l'histoire de ce lieu caractérisé par l'innovation et la créativité, à toutes les époques :
 - > **1850 - 2000** : haut lieu de production industrielle liée à la construction navale.
 - > **2000 - 2010** : période transitoire de maturation du projet de reconversion, en accueillant des activités culturelles et créatives (locaux pour activités culturelles, ateliers d'artistes, événements...).
 - > **2014 - 2020** : la transformation du site, découverte des chantiers en cours et à venir.

*Samedi et dimanche sur inscriptions
www.iledenantes.com*

SAMEDI

Horaires
communiqués
lors de
l'inscription

DIMANCHE

Horaires
communiqués
lors de
l'inscription



GÉOCOINFEST

Par l'association Géocaching Pays de la Loire

Stand d'accueil et informations aux Nefs

Cette année, le festival international GéoCoinFest a choisi Nantes comme terrain d'aventure : une première dans le Grand Ouest. Près de 2 000 géocacheurs partiront à la recherche de caches dans la ville.

- **Chasse aux trésors** : à l'aide de l'application dédiée téléchargeable sur www.geocaching.com, partez à la découverte de Nantes, de son patrimoine et gagnez des Géocoins. Pour petits et grands, un moyen de se balader en famille ou en solo.

10h à 18h



MAISON DE L'AVOCAT

5 mail du Front Populaire



- **Visites guidées** par des avocats du Barreau de Nantes : la maison de l'avocat, la salle du conseil de l'ordre, la fonction d'avocat au sein de la cité. (toutes les 30 mn)

- **Chorale Jean-Baptiste Daviais**

10h à 12h30,
14h30 à
17h30

11h



PALAIS DE JUSTICE

Par des professionnels du Droit (magistrats, avocats, greffiers...) et des étudiants en architecture ou médiation culturelle et valorisation des nouveaux patrimoines (Université de Nantes).
19 quai François Mitterrand

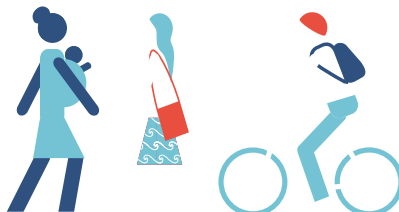


- **Visites guidées du Palais de Justice de Nantes et présentation des différents métiers de la Justice :**
 - Présentation architecturale de l'œuvre de Jean Nouvel (durée 20 mn)
 - Présentation judiciaire et institutionnelle (durée 40 mn)

Inscriptions obligatoires auprès de Nantes Tourisme
0892 464 044 (0,35€/mn)
ou auprès des bureaux d'accueil, 9 rue des États
(limité à 30 personnes par visite)

14h à 16h30
(toutes
les 30 mn)

10h à 11h
(toutes
les 30 mn)





Sauf sur le
bateau

PATRIMOINE EN PARTAGE ET SES RIVES DE LOIRE

Hôtel de Région – 1 rue de la Loire

Bus ligne 4 (arrêt : île de Nantes-Beaulieu), chronobus C5 (arrêt Pompidou), bus ligne 26 (arrêt Hôtel de Région)

- **Visites guidées** de l'Hôtel de Région (Grand hall, Bureau du Président, Hémicycle). (départs toutes les 30 mn)
- **Tour de l'île en bateau (Navibus)** : voir page 17
- **La veillée-concert** :
« Chansons et récits de corsaires et marins de Loire » concert-récit par l'association DASTUM 44
Hall d'honneur ou parvis. Sans inscription (durée 1h)
- **Les ateliers du patrimoine** :
 - **Ateliers adultes** « Devenez chercheur du patrimoine le temps d'un atelier » : venez découvrir les missions d'un chercheur de l'Inventaire.
Inscription sur place (durée 45 mn)
 - **Atelier enfants** (à partir de 8 ans) *Les petits Mousses* « Je découvre et dessine mon patrimoine » : viens découvrir des maisons du patrimoine, apprends à les observer puis dessine-les !
Inscription sur place (durée 30 mn). 10 enfants maximum (accompagnement d'un parent requis)
 - **Ateliers ludiques participatifs** des Archives régionales : « Les Archives ont besoin de vous : découvrez et contribuez ». (durée 30 mn)
- **Les expositions**
Grand hall, extérieur
 - « Patrimoines, l'Inventaire en région » proposée par le service patrimoine de la Région des Pays de la Loire.
 - « Le savoir-faire des pêcheurs du Lac de Grand-Lieu, patrimoine culturel immatériel national » en partenariat avec le Syndicat mixte du bassin versant de Grand-Lieu.
 - « Patrimoine maritime : histoire de bateaux » proposée par le service patrimoine de la Région des Pays de la Loire.
 - « Eau (x) de là » par le FRAC.
- **Les stands**
Grand hall
 - Le Fonds Régional d'Art Contemporain, l'association Estuarium, l'association Dastum 44, le Syndicat mixte du bassin versant de Grand-Lieu.

SAMEDI

14h à 19h

14h, 15h,
16h et 17h

18h

15h30
et 16h45

14h45
et 17h

DIMANCHE

10h à 12h30
et 14h à 18h

10h à 12h30
et 14h à 18h

11h
et 15h

16h30

11h30, 15h30
et 16h30

BELLEVUE CHANTENAY SAINTE-ANNE

SAMEDI

DIMANCHE



DESSI'NANTES

Par À l'Eau Pastels

Square J. Moisan devant le Planétarium,
rue de l'Hermitage



- **Réalisation d'une fresque** mosaïque au pastel à l'huile
Inscriptions (limité à 6 personnes toutes les 30 mn)
06 15 82 37 41,
marianne.roux@yahoo.fr ou sur place

15h à 19h



MAISON DE L'APICULTURE

Par l'Union des Apiculteurs de Loire-Atlantique

1 bis rue Fontaine des Baronnie

- **Découverte** du monde de l'apiculture

10h à 13h,
14h à 18h

10h à 13h,
14h à 18h



MANOIR DE LA HAUTIERE

MUSÉE DES COMPAGNONS DES DEVOIRS UNIS

Par les Compagnons de l'Union Compagnonnique

14 rue Claude Guillon Verne

Arrêt bus 21 Luzancay

Tramway ligne 1 Duchaffault



- **Visite** du musée. **Ateliers** : taille de pierres avec démonstrations, fresque à l'ancienne, horlogerie, coiffes bretonnes. **Démonstrations** : feronneries, broderies. **Chantiers découvertes** pour les enfants avec mise à disposition de pierres et d'outils.

14h à 19h

10h à 18h



« MOI ET MON JULES (VERNE) »

Par le Musée Jules Verne

Le DIX, 10 place des Garennes, grande salle



La création littéraire de Dominique Paquet porte l'empreinte d'une lecture précoce de Jules Verne. En résidence d'écrivain à Nantes pour quelques semaines, elle propose une **conférence théâtralisée** évoquant son rapport particulier avec l'illustre auteur.

- **Conférence** tout public (à partir de 10 ans). 15h
- **Conférence** enfants (accompagnés d'un adulte). 16h30
Inscriptions obligatoires Musée Jules Verne
02 40 41 42 33 (limité à 150 personnes par séance).

MUSÉE JULES VERNE

3 rue de l'Hermitage. **Fermé pour travaux.**

- **Voir programmation** : « Acquisitions remarquables des collections du Musée Jules Verne »
À la médiathèque Jacques Demy page 8
Et « Moi et mon Jules (Verne) »
Information ci-dessus.

MUSÉE NAVAL MAILLÉ-BRÉZÉ, ESCORTEUR D'ESCADRE

Voir page 17

À la découverte des bateaux du patrimoine sur la Loire.



PARC DES OBLATES

Par les bénévoles de l'Association des Greeters de Nantes

Rue Philippe de Broca

- **Pique-nique** avec les Greeters de Nantes. De passage comme Nantais, curieux comme gourmands, venez partager un moment à la rencontre du patrimoine vivant que sont les Greeters de Nantes – les locaux qui font (re)découvrir leur ville !
Aprenez vos provisions, nous vous préparons quelques attentions et animations.



11h30
à 14h30

DERVALLIÈRES-ZOLA

SAMEDI

DIMANCHE



AFRIK@NANTES : AFRIQUE/EUROPE, LE TEMPS DU PARTAGE ?

Par Afrique Loire

18 rue Charles Perron

- **Conférence** Afrique/Europe :
quelles coopérations pour le patrimoine ?
*Inscriptions et renseignements auprès de l'association
www.afriqueloire.org*

20h

- **Vidéo**rama et atelier de l'exposition Afrik@nantes,
le patrimoine commun
18 rue Charles Perron, Nantes
*Renseignements auprès de l'association
www.afriqueloire.org*

14h à 19h

14h à 19h

• Visites guidées

Nantes et le patrimoine africain : sur différents lieux
de la ville (musées, archives, Grand Blottereau...)
*Horaires, inscriptions et renseignements auprès
de l'association www.afriqueloire.org*



STATION D'ÉPURATION TOUGAS

- **Découverte** de la station d'épuration de Tougas.
Durant cette visite vous apprendrez où et comment
est épurée l'eau usée que vous rejetez dans les
égouts.

Durée 2h

Inscriptions obligatoires Ecopôle-CPIE

Pays de Nantes : 02 40 48 54 54

10h



HAUTS-PAVÉS / SAINT-FÉLIX

SAMEDI

DIMANCHE

1918-2018 :

CENTENAIRE DE LA GRANDE GUERRE

Par les Archives de Nantes

Square Maquis de Saffré

Dans le cadre du Centenaire de la Première Guerre mondiale et de la restauration du monument aux morts de la ville de Nantes.

- **Projection du film « Les Ailes (Wings) »**

*Jeudi 13 septembre à 20h au Cinématographe,
12 bis rue des Carmélites.*

Film muet américain sorti en 1927, réalisé par William A. Wellman. Il est le premier film à recevoir l'Oscar du meilleur film en 1929.

Le 13 septembre 1918, la ville de Saint-Mihiel en Lorraine est libérée par les troupes américaines. Occupée depuis 1914 par l'armée allemande, la ville est un des symboles du joug allemand.

Pour venir en aide à la ville dans sa reconstruction, Nantes décide alors d'adopter Saint-Mihiel et organise des souscriptions de solidarité. C'est en l'honneur de cette relation entre ces deux villes que le pont de Barbin sur l'Erdre est dénommé pont Saint-Mihiel en décembre 1918.

Une mise en voix de documents conservés aux Archives de Nantes sera proposée en introduction à la projection.

- **Exposition**

*Square Maquis de Saffré
du 13 septembre au 13 novembre*

- L'exposition présente l'année 1918 à Nantes et les choix mémoriels de la municipalité avec notamment l'installation des tables et de la statue de la Délivrance. Les dénominations de rues, avec une place particulière sur le pont Saint-Mihiel dont le nom est lié à la ville filleule de Nantes libérée le 13 septembre 1918.

9h à 18h

9h à 18h

- Des focus seront proposés avec notamment le parcours d'un Nantais, Maurice Digo, sur le front pendant toute la période de guerre.

• **Visites flash de l'exposition** (durée 30 mn)

• **Parcours guidé**

Départ devant l'entrée du Lycée Clemenceau

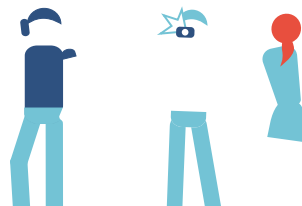
- Présentation sur la Première Guerre mondiale et les lieux mémoriels à Nantes : les monuments aux morts (tables et statue de la Délivrance), le pont Saint-Mihiel... (durée 1h30)

Pour les scolaires le vendredi 14 septembre : visite de l'exposition précédée d'une présentation des tables mémorielles (sur inscription au 02 40 41 95 55).

- **Rallye** en autonomie pour les scolaires (niveau CM1/CM2/6^e) : « Histoire d'un jeune nantais pendant la Première Guerre mondiale ».

*Du 4 octobre au 19 octobre
(sur inscription au 02 40 41 56 75).*

11h, 12h, 15h,
16h, 17h
15h





À LA DÉCOUVERTE DES BATEAUX DU PATRIMOINE SUR L'ERDRE !

Par la Direction du patrimoine et de l'archéologie, les ports de Nantes NGE, le Cercle de la Belle Plaisance, l'association Bateaux du Port de Nantes, la Cale 2 l'île, Erdre Voiles Passion, l'Argonantes et les propriétaires de bateaux.

Bassin Ceineray

TEMPS FORTS :

- **Inauguration du Lechalas restauré**
- **Atelier d'étuvage bois et de découverte d'objets mystères maritimes**

• **Balade sur l'Erdre à bord de plusieurs bateaux du patrimoine :**

- Le Lechalas
- Le Chantenay 1888
- Canots basse-indrais
- Rocca
- Nimrod of Hamble 1969 (sauf dimanche)
- Gabara 1715 (sauf dimanche)

Tarifs : 5 euros (gratuit pour les moins de 10 ans)

Durée : 30 mn

Pour le Chantenay, réservation à la Maison des Hommes et Techniques jusqu'au vendredi 14 septembre à 17h au 02 40 08 20 22

• **Visites guidées des bateaux présents à quai :**

- La Confluence
- Anne-Marie
- Le Goëland
- Vétille (sauf dimanche)
- Vezon (sauf dimanche)
- Ylia (sauf dimanche)

• **Exposition et film** sur les bateaux du patrimoine.

• **Déambulation le long des quais :**

Par l'association Argonantes

Rendez-vous Bd Van Iseghem devant la péniche Président Marshall

- présentation du passé des péniches amarrées sur les quais.
- animation musicale, chants de marins (uniquement le dimanche).

SAMEDI

11h à 19h

11h

14h à 19h

14h à 19h

10h,14h
et 16h

DIMANCHE

10h à 12h,
14h à 18h30

14h à 17h

10h à 12h
14h à 18h30

10h,14h
et 16h



ARCHIVES DÉPARTEMENTALES

6 rue de Bouillé



Les Journées européennes du Patrimoine sont l'occasion de découvrir en famille la « face cachée » des Archives : des métiers très différents, des bâtiments et magasins de conservation particuliers, des « trésors d'archives » mais aussi des films amateurs et de la chanson traditionnelle.

• La face cachée

- **Visite guidée** des bâtiments des Archives avec intervention de professionnels et dévoilement de quelques « trésors d'archives ».

Questionnaire ludique proposé pour les jeunes, à compléter durant la visite, avec diplôme et récompense à la clé. À partir de 8 ans.

(Départ toutes les 30 mn, limité à 25 personnes, durée 1h.)

• L'atelier de reliure et restauration

- **Visite et démonstration** par les professionnels de la reliure et de la restauration.

(Départ toutes les heures, limité à 20 personnes, durée 45 mn.)

• La salle de lecture des Archives

Consultation et médiation autour des ressources en ligne

• La Cinémathèque de Bretagne

Stand et projection de films réalisés entre 1943 et 1972, abordant « l'art du partage » à travers les fêtes locales, le camping et le monde agricole.

• Le concert Roland Brou et Patrick Couton

Depuis plus de vingt ans, ils redonnent vie aux chansons traditionnelles et leur dernier album, *Chansons nantaises*, est un véritable recueil des petites et grandes histoires de la Cité des Ducs. *Durée 1h.*

Gratuit et en accès libre dans la limite des places disponibles. Réservation non obligatoire mais conseillée pour les visites guidées : 02 51 72 93 20 ou archives.culturel@loire-atlantique.fr

SAMEDI

14h15
à 18h30

14h30
à 17h
(dernier départ)

14h30
à 17h30
(dernier départ)

18h

DIMANCHE

14h15
à 18h30

14h30
à 17h
(dernier départ)

14h30
à 17h30
(dernier départ)





DÉCOUVERTE DES PÉPITES DU QUARTIER HAUTS-PAVÉS/SAINT-FÉLIX

Par les habitants du quartier avec le soutien de l'équipe de quartier Hauts-Pavés/Saint-Félix

- **Circuit** : de la place Viarme, haut lieu d'histoire, à l'église Saint-Similien en passant par la rue d'Aouvours, le parc des Capucins, les restes de la fortification dite de Mercœur du 16^e siècle et le marché Talensac.

Samedi et dimanche : départ place Viarme, station tramway n°3 « Viarme-Talensac »

10h et 14h30

14h30



DÉCOUVREZ LE PATRIMOINE HISTORIQUE, NATUREL ET ARTISTIQUE DE L'ERDRE !

- **Une visite audio-guidée** de la promenade de l'Erdre réalisée par l'équipe du SEVE à télécharger gratuitement sur Smartphone ou tablette :

1 - Télécharger l'application Guidigo sur Apple store ou Google Play

2 - Ouvrir l'application et rechercher Nantes dans l'icône « lieux »

3 - Télécharger le parcours « la branche de l'Erdre, escapade au bord de l'eau »



ÉGLISE SAINT-SIMILIEN

Par la Paroisse Saints-Évêques de Nantes

Place Saint-Similien



- **Visites guidées** de l'église néo-gothique du 19^e siècle, inachevée, du cloître rénové et du parvis avec les fondations des deux clochers. **Partage** sur la réalisation des vitraux au plomb à partir de la maquette de l'artiste.

16h à 18h

16h à 18h

16h30

16h30

accès sur le côté de la rue Sarrazin



LABORATOIRE ARC'ANTIQUE

26, rue de la Haute Forêt – Accès : tram 2 (arrêt Saint-Félix) ; bus 23 et 70 (arrêt Haute-Forêt).



Pôle du grand Patrimoine de Loire-Atlantique, le laboratoire Arc'Antique a pour vocation de sauvegarder les patrimoines par la restauration des objets archéologiques.

- **Visites guidées** (inadaptées aux enfants de moins de 8 ans) (limité à 20 personnes par groupe de visite)

10h, 10h45,
11h30, 12h15,
14h30, 15h15,
16h, 16h45



LA STATUAIRE DES COURS SAINT-ANDRÉ/SAINT-PIERRE



Accès orgue
de plain-pied

Par la Direction du patrimoine et de l'archéologie

Départ square Maquis de Saffré

fin du circuit Jardin des Plantes (durée 2h)

- **Visite guidée.** En 2018, deux statues seront reposées à Nantes à la suite d'importantes campagnes de restauration : la statue de la Délivrance et le groupe des cerfs. C'est l'occasion de redécouvrir l'histoire et la restauration d'autres ensembles statuaires comme les tables mémorielles et les statues des cours. En présence de Catherine Olart guide-conférencière et de Marc Couronné, architecte de la Ville.

11h

11h



L'ORGUE DE L'ÉGLISE SAINT-FÉLIX

Par l'Association des Amis de l'Orgue de Saint-Félix

Place Saint-Félix



- **Visite** de l'orgue Beuchet-Debierre de l'église Saint-Félix restauré par le facteur Denis Lacorre en 2008 : présentation de l'orgue et audition de pièces d'orgue dans différents styles.

15h à 18h30



L'ORGUE DE TOUTES-JOIES OU LE SOUFFLE DU PARTAGE **NOCTURNE**

Par l'Association des Amis de l'Orgue
de Notre-Dame-de-Toutes-Joies

Rue Alexandre Dumas



- **Histoire** de l'orgue historique de Toutes-Joies
- **Visite** à l'intérieur de l'instrument
- **Démonstration et récital** d'orgue

20h
jusqu'à l'aube
toutes les
heures

14h à 20h
toutes
les heures



NANTES DANS LA CHANSON TRADITIONNELLE

Par Dastum 44 Centre des Traditions Orales
en Loire-Atlantique

Locaux de Dastum, 69 rue de Bel Air



- « **Une chanson à l'heure** » : chaque heure, une chanson sur le thème de Nantes précédée d'une présentation et d'un commentaire (10 mn). Vous pourrez repartir avec la transcription de la chanson.

10h à 18h

10h à 18h



« SAINT-STANISLAS : LES LYCÉENS PARTAGENT LEUR PATRIMOINE »

Par la Direction, les élèves et les membres de la communauté éducative du Collège et Lycée Saint-Stanislas

2 rue Saint-Stanislas

- **Parcours** de l'établissement : chapelle, crypte, salle de restauration, histoire des lieux disparus et présents dans la mémoire. Les jeunes lycéens s'emparent de cette histoire pour la poursuivre.

10h à 16h
(dernière visite à 15h30)



SALLE PAUL FORT

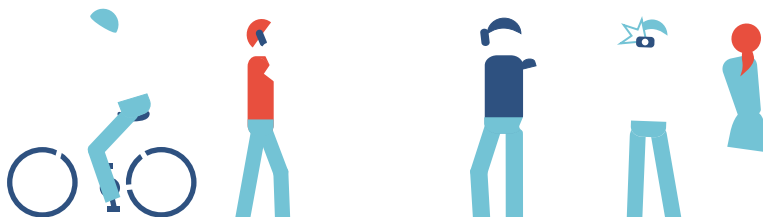
Par l'association La Bouche d'Air

9 rue Basse Porte

- L'association de la Bouche d'Air vous propose de découvrir l'envers du décor et d'aller à la découverte de la Salle Paul Fort et de ses coulisses

Visites guidées par petits groupes

14h à 17h



BREIL BARBERIE



COMMENT VENIR

Tram ligne 3, ligne C2, ligne C20, ligne 10

RETROUVEZ LA CARTE DE L'ENSEMBLE DES ANIMATIONS

<http://umap.openstreetmap.fr/m/81262>

À la découverte de lieux riches d'histoires

SAMEDI

DIMANCHE



VISITES GUIDÉES DE LA GAUDINIÈRE (son parc et les extérieurs de son château)



Entrée du parc rue Diane



- **Présentation architecturale et historique du château de la Gaudinière (extérieur)**

Le château de la Gaudinière se présente comme une maison de plaisance édifiée durant les années 1870 pour un banquier fortuné. Présentation d'archives et de photographies des derniers propriétaires des lieux. *La présentation du château sera suivie par la visite de son parc qui abrite un remarquable bois de feuillus indigènes. Châtaigniers et chênes plusieurs fois centenaires y côtoient des espèces exotiques implantées au 19^e siècle.*

10h



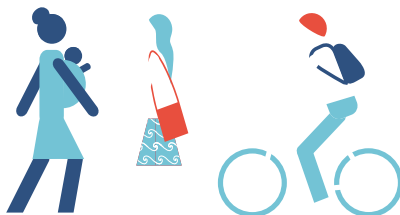
UN SÉMINAIRE DANS LA VILLE

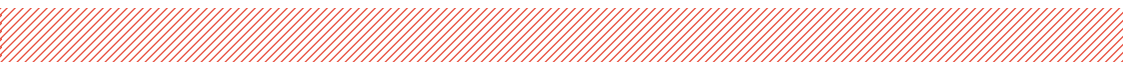
À l'entrée du séminaire St-Jean,
18 rue de la Gourmette



- **Visite guidée** du séminaire Saint-Jean, son parc et sa chapelle aux caractéristiques architecturales uniques. *Inscriptions obligatoires auprès de l'équipe de quartier au 02 40 41 61 60*

10h et 11h





SAMEDI

DIMANCHE



LE RUGBY À NANTES... LA GRANDE HISTOIRE DU SNUC



*Au stade Pascal Laporte, salle des trophées,
74 bd des Anglais*

Le 16 septembre 1943, le Stade de Malville était détruit par les bombardements. Double commémoration puisqu'il y a 100 ans, le SNUC remportait les championnats de France...

Venez (re)découvrir l'histoire du rugby à Nantes.

9h à 12h



L'ÉGLISE SAINTE-THÉRÈSE DE FOND EN COMBLE

Parvis de l'église, place Alexandre Vincent



« L'église rouge » : bâtiment de style romano-byzantin emblématique du quartier Breil-Barberie ! Sa visite retrace sa construction dès la pose de la première pierre en 1935 et son histoire dans le quartier.

- **Présentation exceptionnelle des trésors de l'église :** patrimoine liturgique (costumes de suisse et habits sacerdotaux du début du 20^e), accès aux cloches et à la chambre de l'orgue qui nous dévoilera sa puissance lors d'un requiem...

10h et à 11h

uniquement
rez-de-
chaussée



À LA DÉCOUVERTE D'UN PATRIMOINE : L'ÉGLISE SAINT-LUC



Église Saint-Luc, rue Jules Noël

- **Balade commentée** sur le site, jeux et devinettes pour les plus petits et souvenirs pour les plus âgés. Venez découvrir ce lieu de culte chargé d'histoire... et en particulier les grands architectes qui ont contribué à sa construction depuis les années 1960. Labellisée « *architecture contemporaine remarquable* ».

14h à 18h



BALADE À LA DÉCOUVERTE DE LA FAUNE ET LA FLORE DES ZONES HUMIDES AUTOUR DU CENS ET DES CARRIÈRES DE LA CÔTE D'OR



Par la Fédération des Amis de l'Erdre

*Rendez-vous en bas du Parc de la Gaudinière,
au pont du Cens - 1,5 km environ l'aller, du parc
de la Gaudinière jusqu'à la confluence avec l'Erdre*

- **Balade** : le Cens est un petit joyau de biodiversité qui traverse la ville. Une balade idéale pour porter un regard nouveau sur la nature qui nous entoure... même en ville !

14h

Au programme et au fil de la balade, pour tous les âges, pêche de petites bêtes, observation aux jumelles... et bonne humeur !

Cette balade passera par « la Côte d'Or », quartier isolé entre le champ de course, le Cens, d'abord occupé par des carriers puis par des traminots, puis loti à partir des années 1970. Présentation de l'histoire du quartier par l'Association de la Côte d'Or...



BALADE GUIDÉE « LAISSEZ-VOUS CONTER LE QUARTIER DE SAINTE-THÉRÈSE À LA VALLÉE DU CENS »

*Parvis de l'église Sainte-Thérèse (fin de parcours
École de Longchamp vers 16h30)*

- Si vous vous dites : « j'aime ce quartier, mais je n'en connais pas l'histoire », inscrivez vous à la Balade Patrimoniale pour un parcours soutenu de 4 km.
Inscriptions obligatoires auprès de l'équipe de quartier au 02 40 41 61 60

14h30



EXPOSITION PHOTOGRAPHIQUE MONUMENTALE « DESTINATION LE BREIL #2 »

Par Iris Pictures



- À partir de collages de grandes photographies sur les immeubles du quartier, cette exposition, « Un jour dans le monde » relate des quotidiens de différents pays du globe. Visible pendant plusieurs mois.

- **Studio photo mobile à 14h** au café associatif « Au Petit bonheur ». Venez vous faire photographier et repartez avec un tirage.

14h

14h

- **Possibilité de vous inscrire à un atelier de photo-reportage** qui se tiendra deux fois par mois tout au long de l'année scolaire 2018/2019 dans le cadre de **la création partagée « Destination le Breil #2 »**. Le but : valoriser les savoir-faire, les passions et les initiatives du quartier, en images et aboutir à une exposition collective en juin 2019.

- **Visites commentées**

à partir du café « le Petit Bonheur », rue Jules Noël.

*Infos pratiques : Jean-Félix Fayolle au 06 65 30 55 87
info@iris-pictures.com*

- **Sans mémoire, pas d'avenir**

Parc Méliès (angle des rues Malville et Méliès)

Découvrez le quartier du Breil-Malville construit selon le procédé « Belamy ». Une balade à la découverte de son église classée, de son puits, de ses noms de rues, sur les traces du château.

16h30



Des animations pour comprendre le quartier

SAMEDI

DIMANCHE



PAROLES DE QUARTIER

Parc Méliès (angle des rues Malville et Méliès)



- Marie Claude a récolté des témoignages sonores d'habitants. Leur histoire nous est racontée.
D'où je viens ?
Pourquoi j'arrive au Breil et comment ?
Mes premiers ressentis, mes projets...

15h30 à 23h



OPENSTREETMAP

LA CARTE NUMÉRIQUE COLLABORATIVE LIBRE

École de Lonchamp,

6-8 rue du Vélodrome de Lonchamp



- OpenStreetMap est un projet mondial de cartographie collaborative libre. Venez rencontrer les contributeurs nantais pour en découvrir les usages et les manières d'y prendre part selon vos connaissances et/ou préférences.
Pour pouvoir vous aussi améliorer la carte n'hésitez pas à apporter vos appareils numériques : smartphones, tablettes, ordinateurs portables.

14h à 18h

10h à 12h
14h à 18h



WIKIPÉDIA,

L'ENCYCLOPÉDIE NUMÉRIQUE PARTICIPATIVE LIBRE

École de Lonchamp,

6-8 rue du Vélodrome de Lonchamp



- Saviez-vous qu'il y a plus de 1800 articles liés à Nantes sur Wikipédia ?
Vous connaissez très certainement cette encyclopédie en ligne. Mais comment fonctionne t-elle ?
Qui écrit et modifie les articles ? Selon quels critères ?
Que peut-on faire avec le contenu des articles ?
Venez découvrir les coulisses de Wikipédia avec les contributeurs nantais.

14h à 18h

14h à 18h



ÉCOLE À L'ANCIENNE

École de Longchamp,
6 - 8 rue du vélodrome de Longchamp

- L'ACMENELA a pour vocation de mettre en valeur, d'entretenir et d'enrichir son importante collection d'objets liés à l'École de la troisième République. Il ne s'agit pas d'un musée : les visiteurs sont invités à manipuler, réaliser des activités (écriture à la plume par exemple). Ce n'est pas non plus un lieu de nostalgie, mais de compréhension de ce qu'a été l'École à cette époque...
Obtiendriez-vous le certificat d'études primaires si vous deviez le passer aujourd'hui ? Venez vous tester !
- **Animations** (dictée, problème...).

SAMEDI	DIMANCHE
14h à 18h	10h à 12h 14h à 18h
15h et 17h	11h, 15h et 17h



PARTAGE ET PATRIMOINE À LA BIBLIOTHÈQUE PAUL ÉLUARD

32 avenue des Plantes (Saint-Herblain)



- Bibliothèque associative et citoyenne qui vient de fêter ses 65 ans d'existence officielle. Depuis 1953, l'animation est assurée uniquement par des bénévoles.
Aujourd'hui encore, avec son fonds de quelques 35 000 ouvrages, le but est de permettre à chacun-e de penser par soi-même, de faire prendre conscience qu'être citoyen, c'est participer à la vie politique à tous les niveaux (local, régional, national) pour devenir « citoyen du monde ».
Au programme : dispersion de livres, visite et fonctionnement d'une bibliothèque riche d'histoire, lien avec le Conseil local herblinois du commerce équitable (consommation offerte de produits du commerce équitable).
- **Animations :**
 - **Conférence** : « C'est quoi une boutique du partage ? »
 - **Nous&Co** : Breil-Barberie en Partage.
- Partage d'un **moment culturel festif** avec **Alis Thebe, écrivain, poète**, aquarelliste accompagnée de sa guitare, la poésie espagnole de Gongora à Garcia-Lorca.

9h à 12h, 14h à 18h
11h
15h



MAIS YES ! MINIFESTIVAL, PREMIÈRE ÉDITION

Parc Méliès (angle des rues Malville et Méliès)

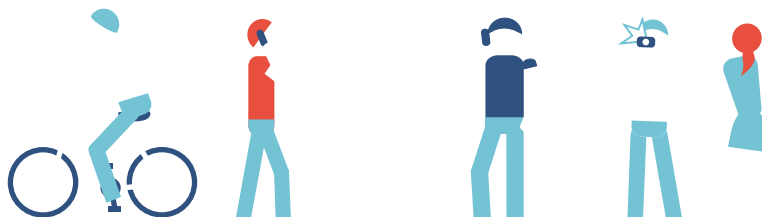


- Derrière ce jeu de mot un peu facile, se cache un **nouvel événement culturel** sur le quartier du Breil à l'initiative des associations LOLAB et Ecart, installées depuis 2008 dans le pôle associatif du 38 Breil. Au programme, une douzaine de projets artistiques tous plus surprenants les uns que les autres : **performance de danse collective, streetart, parcours ciné-théâtral dans le quartier, installations sonores, conférences décalées, performance musicale onirique, expérimentations musicales immersives.**

Avec Stomach Company (F(r)ictions), la Cie Ecart (La Flak), la violoncelliste Soizic Lebrat (Radio-phonium), le street artiste québécois Wartin Pantois (+ atelier de découverte pour enfants et ados), l'artiste Dominique Leroy, les collectifs Inzel Opus et L.O.M.A.T, Grégory Valton et les Têtes Renversantes. Et pour finir, un mix enflammé de la Djette Paulette Sauvage.

18h à 23h

Retrouvez la carte de l'ensemble des animations <http://umap.openstreetmap.fr/m/81262>



NANTES NORD

SAMEDI

DIMANCHE



DÉCOUVERTE DU QUARTIER NANTES NORD AVEC LES GREETERS DE NANTES



Par Lydie Boismain, greeteuse
et habitante de Nantes Nord

Départ Maison Associative Nord (MANO)

3 rue Eugène Thomas

arrêt de Tram « Chênes des anglais »

ligne 2 vers Orvault grand val

- **Visite guidée**

Découverte du quartier Nantes Nord souvent méconnu du public : jardins familiaux, cité Abbé Pierre, moulin, pompiers, mosquée...

Inscriptions obligatoires (limité à 10 personnes)

à l'adresse mail suivante : lydie.boismain@orange.fr

Durée 3h

14h à 17h



MOSQUÉE ARRAGMA

3 bd René Cassin



- **Visites commentées**

10h à 18h

10h à 18h



MALAKOFF SAINT-DONATIEN

PICTO
?

CIMETIÈRE DE LA BOUTEILLERIE

Par l'Association Big Bang Mémorial

9 rue Gambetta (entrée côté Jardin des Plantes)

- « **Du cours Saint-Pierre au cimetière de la Bouteillerie** »
Promenade guidée, autour de l'architecture et de l'histoire du cours Saint-Pierre au cimetière de la Bouteillerie.
Inscriptions obligatoires : plusd1tour@gmail.com
- « **Hommage aux trous de mémoire** »
Promenade théâtrale : redécouvrir le cimetière de la Bouteillerie lors de cette promenade.
Inscriptions obligatoires : banquetdavril.com@gmail.com
- « **Impressions 14-19** »
Visite guidée : Partage de vies autour de quelques soldats de la Grande Guerre.
Inscriptions obligatoires : dominique.leguillou@gmail.com
ou 06 42 47 95 74/02 40 29 74 42
(limité à 20 personnes).

SAMEDI

DIMANCHE

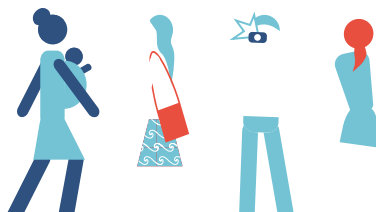
14h

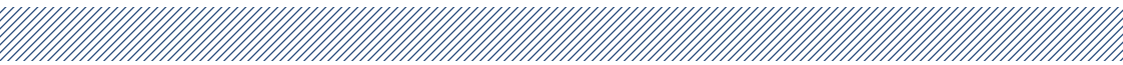
16h

14h

11h

14h15





	SAMEDI	DIMANCHE
<ul style="list-style-type: none">• « Art de vivre le cimetière »		
<ul style="list-style-type: none">- Installation sonore : Gaëlle Le Guillou a enregistré des témoignages de personnes rencontrées au cimetière de la Bouteillerie à Nantes ou bien ailleurs : histoires et anecdotes personnelles étonnantes qui expriment leurs ressentis à l'égard de ces lieux de recueillement. <i>Inscriptions obligatoires :</i> <i>Gaëlle.leguillou@gmail.com ou 06 80 50 42 38</i>	12h, 12h30 et 13h	12h30
<ul style="list-style-type: none">- Performance : à partir de l'installation sonore. Cécile Favreau et Jean-Philippe Davodeau, tous deux comédiens-performeurs se glissent dans la peau de ces personnes et jouent les témoins, comme un interprète le ferait pour une langue étrangère... <i>Inscriptions obligatoires :</i> <i>Gaëlle.leguillou@gmail.com ou 06 80 50 42 38</i>	15h20 et 17h20	11h20 et 16h20
<ul style="list-style-type: none">• « Retour à la terre »		
<ul style="list-style-type: none">Promenade entre des tombes choisies émaillée de textes contemporains ou poésies autour de la mort, du deuil. <i>Inscriptions obligatoires : clepointrabelais@orange.fr</i> <i>Tarif : 1 euro/visite (gratuit pour les enfants).</i>	10h	10h

CHAUFFERIE BIOMASSE MALAKOFF

Par Erena

- **Visites guidées de la chaufferie**

10h et 14h

À partir de 12 ans. Inscriptions obligatoires :
karine.patin@engie.com ou adil.younes@engie.com



FÉRIE DU CHOEUR DE LA CHAPELLE DE L'IMMACULÉE CONCEPTION



Par l'équipe d'animation de la Chapelle de l'Immaculée Conception et Association « Les Amis de la Cathédrale et de l'Immaculée »
6 rue Malherbe

- **Visites libres** de la chapelle. Des membres de l'équipe d'accueil seront disponibles pour assurer, selon les demandes, des visites guidées.

10h à 12h30,
14h à 19h

14h à 19h

- **Concert – lecture** autour des vitraux du chœur de la chapelle de l'Immaculée Conception. À partir des 3 vitraux du chœur, en alternance, présentation des vitraux (power point et commentaires) et pièces musicales illustratives. L'idée est de faire partager l'art du vitrail et celui de la musique sacrée, inspirés par la spiritualité mariale.

15h30
à 16h30

15h30
à 16h30

- **Concert découverte** avec Jeune Choeur et Schola de la Cathédrale

16h à 17h

- **Concert découverte des orgues**

16h à 17h





JARDIN DES PLANTES

Par le Service des Espaces Verts et de l'Environnement
et la Direction du patrimoine et de l'archéologie
Rue Stanislas Baudry – rue Clemenceau

Les statues prennent la parole

Venez célébrer le retour des Cerfs au Repos, monumentale statue de bronze de G. Gardet. L'occasion de redécouvrir le patrimoine statuaire du Jardin des Plantes. Au programme, exposition et installations décalées, visites guidées et jeu de piste.

- **Inauguration** de la repose du groupe de cerfs restauré à l'initiative de la Ville de Nantes

Vendredi 14 septembre à 18h (*rendez-vous à l'entrée Clemenceau du Jardin des Plantes*), en présence d'Olivier Chateau, élu au patrimoine et des restaurateurs.

- **Visites flash** par Marc Couronné architecte de la Ville sur la restauration du groupe de cerfs

Vendredi 14 septembre de 15h à 17h30, rendez-vous dans le jardin devant la statue du groupe des Cerfs.

- **Découverte** des paroles de statues et autres pensionnaires du Jardin des Plantes, au gré de vos déambulations.

- **Exposition** sur le groupe des cerfs au repos, avec projection du reportage de sa restauration aux Fonderies de Coubertin.
Salle Hectot.

10h à 18h

10h à 18h

- **Jeu de piste de Nant'escape**

Réservations obligatoires auprès d'Allonantes 02 40 41 90 00. Ouverture des inscriptions du 13 au 15 septembre à 12h. Places limitées à 25 groupes/jour. Groupes de 5 à 8 personnes, les enfants doivent être accompagnés d'adultes. Prévoir 5 mn d'avance et une pièce d'identité.

14h à 18h

14h à 18h

- **Visite guidée : À la rencontre d'une statue du jardin**
Visites éclair, toutes les 30 mn.

14h à 18h

14h à 18h

ET AUSSI...

- **Exposition artistique** de Johann Le Guillerm.

- **À la découverte** des serres du Jardin des Plantes.
Réservation sur place

11h, 15h,
16h, 17h

11h, 15h,
16h, 17h

- **Parcours de visite** audio - guidée « Guidigo » du Jardin des Plantes réalisé par l'équipe du SEVE à télécharger sur tablette et smartphone. Ouvrir l'application Guidigo dans l'icône « lieux » et télécharger « le Jardin de Plantes ».

SAMEDI

DIMANCHE

10h à 18h

10h à 18h



LYCÉE CLEMENCEAU

Par la direction et les enseignants, le Comité d'Histoire du lycée et l'Amicale des Anciens du lycée

1 rue Georges Clemenceau

- **Visites libres** des bâtiments.
- **Visites guidées** du lycée : façades, cour d'Honneur et cour Jules Verne, parloir, gymnase, chapelle, couloir des Anciens, etc.

Durée 1h.

9h à 12h30
et 14h à 17h
9h, 10h, 11h,
12h, 14h, 15h,
16h



MOSQUÉE ASSALAM ET CENTRE CULTUREL ABDULLAH AL DARWISH

Par la Grande Mosquée de Nantes et l'association Islamique de l'Ouest de la France

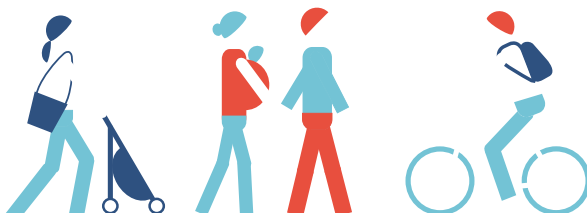
136 bd de Seattle

La mosquée Assalam et son centre culturel représentent le plus grand édifice religieux musulman de l'ouest de la France.

- **Visites guidées** toutes les 45 mn
- **Exposition** sur l'apport de la civilisation musulmane
- **Exposition** : Calligraphie arabe
- **Stands** sur les activités sociales et solidaires de l'association

10h à 19h

10h à 19h





MUSÉE D'ARTS DE NANTES

10 rue Georges Clemenceau



- **« Partagez votre créativité ! »**

En famille, réalisez une œuvre collective : une belle occasion de partage !

L'atelier ouvert invite les enfants, accompagnés d'un adulte, à partager un moment de créativité. Une œuvre collective sera réalisée à la fin du week-end.

- **Découverte de l'œuvre à la loupe : « Claude Cahun » ;**

Musée du 21^e siècle, le Musée d'arts déploie dans ses espaces de nouveaux outils numériques. Un médiateur vous initie à la découverte de l'œuvre de l'artiste nantaise Claude Cahun à travers un dispositif innovant de table tactile. Petits et grands sont invités à découvrir les nombreuses possibilités de la table pour explorer l'œuvre, jouer en famille...

Inscriptions sur place le jour même.

- **Jeu de l'oie au Musée d'arts**

En famille, venez explorer les salles du musée en vous amusant !

Un médiateur vous invite à participer en équipe à un jeu de l'oie revisité pour découvrir autrement les collections du 13^e siècle à l'art moderne.

Inscriptions sur place le jour même.

- **Partage, partages**

Pour les Journées européennes du Patrimoine, un parcours vous est spécialement proposé pour découvrir des œuvres du 13^e siècle à l'époque contemporaine sur le thème du partage. À explorer seul ou à partager en famille ou entre amis !

Accès libre.

- **L'atelier des petits philosophes**

Pendant 1h30, le Musée d'arts devient une agora où les enfants de 7 à 11 ans sont invités à débattre devant une œuvre (thème et œuvre communiqués ultérieurement).

Inscriptions sur place le jour même.

SAMEDI

11h à 19h

14h à 17h

11h30
et 14h

15h
et 16h30

11h à 19h

DIMANCHE

11h à 19h

15h à 18h

11h30
et 14h

16h
et 17h30

11h à 19h

15h

SAMEDI

DIMANCHE



MUSÉE DES SAPEURS-POMPIERS DE LOIRE-ATLANTIQUE



Par l'Association des Amis des Sapeurs-Pompiers
Caserne du Commandant Gouzé
37 rue du Maréchal Joffre

- **Visites guidées et/ou libres, expositions, animations jeunesse, métiers et savoir-faire** : chaîne des seaux en réel avec pompe à bras datant de la fin du 19^e siècle afin de montrer le métier de pompier.

10h à 12h
14h à 18h

10h à 12h
14h à 18h

NANTES ERDRE



CHAMP DE MANOEUVRE : FUTUR PROJET URBAIN

Par Nantes Aménagement

*Champ de manoeuvre, 91-93 route de Carquefou
(croisement route de Carquefou –
rue de Port-la-Blanche)*

- **Visite guidée** au coeur du futur projet urbain. Dans un environnement naturel exceptionnel, venez assister à la genèse d'un nouveau quartier entre ville et nature et découvrir les espaces publics en devenir ainsi que les volumétries des premiers équipements et programmes de logements.

SAMEDI

DIMANCHE

10h15



LA FORMIDABLE AVENTURE HUMAINE DES CASTORS DE L'ERDRE

Par les Castors de l'Erdre

*Départ à l'intérieur du Lotissement des Castors -
Salle des fêtes, 3 rue de l'Espérance*

- **Exposition** photos-vidéo projection relatant cette grande aventure qui a permis la construction de 59 maisons en auto-construction entre 1951 et 1956.
- **Visites guidées ou libres** du lotissement.
- **Visite** de l'ancienne menuiserie des Castors devenue salle festive.

14h à 18h

14h à 18h



DOULON BOTTIÈRE

SAMEDI

DIMANCHE

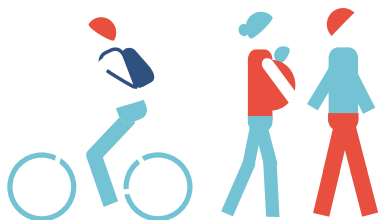


À DROITE ET À GAUCHE DU BOULEVARD DE DOULON

Par l'Agence Culturelle Bretonne de Loire-Atlantique
en partenariat avec les Compagnies Sterenn et Puzzle,
Bagad de Nantes, Tréteau et Terroir, Cris à Leads,
Musée ferroviaire de Saint-Hilaire de Chaléons,
Association des Cartophiles Nantais.
Départ : arrêt de tramway Mairie de Doulon (ligne 1).
Arrivée : place Victor Basch.

- **Balade guidée** illustrée de lectures littéraires et historiques et d'animations. Exposition de cartes postales et objets ferroviaires sur le parcours. Musique et danse, découverte des associations bretonnes du quartier Doulon/Toutes-Aides.
Durée 3h

15h





CENTRE DES ARCHIVES DIPLOMATIQUES

Par le Ministère des Affaires Étrangères

17 rue du Casterneau

Un centre d'archives unique conservant 45 km d'archives rapatriées des ambassades et consulats français dans le monde entier, du 16^e au 21^e siècle.

- **Lectures** d'archives théâtralisées par les comédiens de la Compagnie de l'écume « 17 avril 1975, les Kmers rouges entrent à Phnom Penh ».
- **Exposition** « Un regard ottoman sur le 19^e siècle ». Collections photographiques du Palais Yildiz à Istanbul.

- **Visites guidées du centre**

Durée 1h15

Inscriptions obligatoires au 02 51 77 24 59 ou archives.cadn@diplomatie.gouv.fr (limité à 20 personnes).

SAMEDI

14h à 18h

16h30

14h et 15h

DIMANCHE

10h à 12h30

10h et 11h



CHÂTEAU DU GRAND BLOTTEREAU

Par l'Association Doulon Histoire

Boulevard Auguste Péneau – Départ portail du Château



- **Visites guidées partielles** du Château du Grand Blottereau : vestibule d'entrée, la galerie à claire-voie, l'antichambre et la chapelle.

Départ toutes les 20 mn

9h30 à 11h30
14h à 16h30

9h30 à 11h30
14h à 16h30



PARC DU GRAND BLOTTEREAU

Par les Jardiniers du SEVE - Réservation sur place

Boulevard Auguste Péneau



- **Visite des serres** d'agronomie tropicales et du potager Parc du Grand Blottereau.

15h et
16h30

15h et
16h30

NANTES DIGITAL WEEK

5^e édition

Du 13 au 23 septembre 2018

Nantes Digital Week, c'est 10 jours d'événements et de riches découvertes proposés par les acteurs nantais du numérique.

10 jours où vous êtes invités à vivre le numérique en mode positif !

Pendant les Journées européennes du Patrimoine, vivez le patrimoine autrement avec Nantes Digital Week :

- **collections patrimoniales en réalité virtuelle à la Bibliothèque,**
- **déambulations en ville et résolution d'énigmes avec des applications numériques,**
- **projet de plate-forme collaborative des patrimoines nantais présenté dans le cadre du forum Numérique en commun[s]...**

L'occasion de découvrir des approches innovantes du patrimoine à Nantes et dans l'agglomération.

La programmation est à retrouver sur nantesdigitalweek.com

Les partenaires



Mairie de Nantes : la Ville de Nantes, ses services, ses musées et établissements culturels

Agence Culturelle Bretonne de Loire-Atlantique, Amis de l'Orgue de Notre-Dame-de-Toutes-Joies, Amis de l'Orgue de Saint-Félix, Angers Nantes-Opéra, Archives Départementales, Arc'Antique, ARDEPA, Association Bing Bang Mémorial, Association la Bouche d'Air, Association de la Promenade du Cours Cambronne, Association Doulon Histoire, Association Les Amis de la Cathédrale et de la Chapelle de l'Immaculée, Association Nantes Renaissance, À l'Eau Pastels, « Aperto ! », Association culturelle du Passage Sainte-Croix, Association Ecos, Association des Amis des Sapeurs Pompiers, Association ARGONANTES, Association pour la Conservation de la Mémoire de l'École à Nantes et en Loire-Atlantique, Association Afrique Loire, Association Géocaching Pays de la Loire, Association Greeters de Nantes, Association Islamique de l'Ouest de la France, Association Méridienne, Association Omnibus, Aumônerie de l'Hôtel Dieu, Centre des Archives Diplomatiques, Centre Généalogique de Loire-Atlantique, Cercle Cambronne, Cercle de la Belle Plaisance Nantaise, Cinéma Le Kartzorza, Cinémathèque de Bretagne, Cité Nantes events center, Chorale Jean-Baptiste Daviais, Collège et lycée Saint-Stanislas, Collectif Île Feydeau, Comité Départemental de Randonnée Pédestre, Conseil Régional des Pays-de-la-Loire, Cour administrative d'appel de Nantes, Grand Patrimoine de Loire-Atlantique, Histoire de la Construction Navale à Nantes, Maison des Hommes et des Techniques, La Cale 2 l'île, Bateaux du Port de Nantes, DASTUM 44, École des Beaux-Arts de Nantes-Saint-Nazaire, Ecopôle-CPIE Pays de Nantes, Erdre Voiles Passion, Erena, Fédération maritime, Habitants du quartier du Breil, Habitants du quartier Hauts-Pavés-Saint-Félix, Histoire de la Construction navale, Hôtel de la Préfecture, Hôtel la Pérouse, La Commune Libre du Bouffay, La Fédération des Amis de l'Erdre, Le SNUC, Les Castors de l'Erdre, Lycée Clemenceau, Maison de l'Avocat, Maison régionale de l'architecture des Pays de la Loire, Magasins Galeries Lafayette, Mosquée Arrahma, Musée de l'Imprimerie (Pro Arte Graphica), Musée des Compagnons des Devoirs Unis, Musée Dobrée, Musée Naval Maillé-Brézé (Nantes Marine Tradition), Maîtrise, Jeune Chœur et Scola de la Cathédrale de Nantes, Musique Sacrée à la Cathédrale, Nantes Aménagement, Paroisse Saints-Evêques de Nantes, Ports de Nantes-NGE, Temple et Mémorial de l'Église Protestante Unie de Loire-Atlantique, SAMOA, Tribunal de Grand Instance de Nantes Union des Apiculteurs de Loire-Atlantique.

Informations pratiques

Se renseigner

ALL●NANTES 02 40 41 9000 www.nantes.fr

Du lundi au vendredi de 8h à 9h et samedi de 8h à 13h

SUR PLACE, LORS DE LA MANIFESTATION



Rendez-vous aux **2 points accueil** (les horaires sont indiqués dans la brochure). Vous serez renseigné(e)s et dirigé(e)s sur les animations en cours ou à venir.

Ou auprès du **bureau d'accueil de Nantes Tourisme :**

- 9, rue des États (face au Château des ducs de Bretagne), le samedi 10h à 18h et le dimanche de 10h à 17h

S'inscrire

La plupart des animations sont en accès libre, sans inscription préalable. Cependant l'attente peut être longue, soyez patient(es).

Pour les visites et animations sur inscription, les réservations sont obligatoires : reportez-vous au numéro de téléphone indiqué dans la brochure pour chaque animation. Attention, les inscriptions se font dans la limite des places disponibles. Il est recommandé de s'inscrire avant le 12 septembre.

Se déplacer

Les animations se déroulent sur le week-end. Nous vous conseillons d'utiliser les transports en commun. La TAN propose un billet 24h qui permet de se déplacer librement dans tout le réseau (jusqu'à 4 personnes avec un seul ticket).

Le programme des Journées du Patrimoine est coordonné par la Direction du Patrimoine et de l'Archéologie de la Ville de Nantes.



ALL●NANTES 02 40 41 9000
www.nantes.fr



Nous contacter

Par courrier postal Hôtel de Ville de Nantes
2 rue de l'Hôtel de Ville - 44094 Nantes Cedex 1
Accueil du public 29 rue de Strasbourg - 44000 Nantes